



Rijksinstituut voor Volksgezondheid
en Milieu
Ministerie van Volksgezondheid,
Welzijn en Sport

Epidemiologische situatie COVID-19 in GGD Hart voor Brabant

Rijksinstituut voor Volksgezondheid en Milieu - RIVM
26 oktober 2020, 10:00

Samenvatting

Tot en met 26 oktober 10:00 uur zijn er in GGD Hart voor Brabant in totaal 18517 COVID-19 patiënten gemeld aan het RIVM. Tot nu toe zijn 1548 van de gemelde patiënten opgenomen in het ziekenhuis en 944 mensen overleden.

Een overzicht van de COVID-19 situatie op landelijk niveau is hier te vinden.

Uitleg over surveillance van COVID-19 in Nederland

Door middel van surveillance houdt het RIVM zicht op de verspreiding van COVID-19 in Nederland. Via een samenwerking tussen artsen, laboratoria en de GGD'en wordt informatie verzameld over personen (patiënten) met een positieve SARS-CoV-2 testuitslag. Sinds het begin van de COVID-19 epidemie in Nederland is het testbeleid geleidelijk veranderd. Het huidige testbeleid is hier te vinden. Sinds 1 juni kan iedereen met klachten zich laten testen. Toch is het aannemelijk dat niet alle COVID-19 patiënten getest worden. De werkelijke aantallen in Nederland zijn daarom waarschijnlijk hoger dan de aantallen die hier genoemd worden. Aan het RIVM wordt niet gemeld wie hersteld is van COVID-19.

Er worden ook mensen die om andere redenen dan COVID-19 in het ziekenhuis worden opgenomen getest op SARS-CoV-2. Dit wordt gedaan om verspreiding van dit virus binnen het ziekenhuis tegen te gaan. Vanaf 1 mei wordt bij melding van een in het ziekenhuis opgenomen positief geteste patiënt, nagevraagd of de ziekenhuisopname vanwege COVID-19 was. Daarom geven we sinds 1 mei in de rapportages van de ziekenhuisopnames alleen opnames weer waarbij niet is aangegeven dat de opname om een andere reden was. Dit doen we zodat het aantal in het ziekenhuis opgenomen COVID-19 patiënten een zo goed mogelijke indicator blijft van de epidemie. Dit geeft namelijk weer hoeveel mensen ernstig ziek zijn door COVID-19. Patiënten die om een andere reden ziekenhuiszorg nodig hebben en ook COVID-19 blijken te hebben, worden uiteraard wel meegenomen in het totaal aantal meldingen.

Een databestand met de cumulatieve aantallen per gemeente per dag van gemelde COVID-19 patiënten, in het ziekenhuis opgenomen COVID-19 patiënten en overleden COVID-19 patiënten is hier te vinden. Een databestand met karakteristieken van elke positief geteste COVID-19 patiënt in Nederland is hier te vinden.

Dit document is vertrouwelijk en verdere verspreiding valt onder de verantwoordelijkheid van de GGD. Door eventuele kleine aantallen kunnen personen mogelijk herleidbaar zijn.

Inhoudsopgave

	Pagina
1 Samenvatting COVID-19 meldingen van de GGD Hart voor Brabant vanaf 27 februari 2020	3
2 COVID-19 meldingen aan de GGD Hart voor Brabant vanaf 6 juli 2020	4
3 Top vijf gemeenten in de afgelopen week	6
4 Leeftijdsverdeling en man-vrouwverdeling van bij GGD Hart voor Brabant gemelde COVID-19 patiënten in de afgelopen week	7
5 Reishistorie van bij GGD Hart voor Brabant gemelde COVID-19 patiënten vanaf 6 juli 2020 en in de afgelopen week	8
6 Beroep van bij GGD Hart voor Brabant gemelde COVID-19 patiënten vanaf 6 juli 2020 en in de afgelopen week	9
7 Setting van mogelijke besmetting van bij GGD Hart voor Brabant gemelde COVID-19 patiënten vanaf 6 juli 2020 en in de afgelopen week	10
8 Surveillance van COVID-19 in verpleeghuizen en woonzorgcentra vanaf 6 juli 2020	12
9 Bron- en contactonderzoek van COVID-19 meldingen aan de GGD Hart voor Brabant	14
9.1 Resultaten uit bron- en contactonderzoek	14
10 SARS-CoV-2 testen afgenomen door de GGD Hart voor Brabant vanaf 1 juni	21
11 Vergelijking met landelijke situatie	35

Klik op de titel om naar de betreffende paragraaf in het document te gaan.

1 Samenvatting COVID-19 meldingen van de GGD Hart voor Brabant vanaf 27 februari 2020Tabel 1: Aantal door de GGD gemelde COVID-19 patiënten, aantal in het ziekenhuis opgenomen COVID-19 patiënten gemeld door GGD en aantal overleden COVID-19 patiënten gemeld door GGD¹

Gezondheidsstatus	Totaal	%	Meldingen afgelopen week ²	Gecorrigeerd ³	Verskil met vorige week ⁴
Totaal gemeld	18517		4455	-4	4451
Ziekenhuisopname	1548	8.4	33	-1	32
Overleden ⁵	944	5.1	18	0	18

¹ Sinds 1 juni kan iedereen met klachten zich laten testen. Toch is het aannemelijk dat niet alle COVID-19 patiënten getest worden. De werkelijke aantallen in Nederland zijn daarom waarschijnlijk hoger dan de aantallen die hier genoemd worden. Het werkelijke aantal COVID-19 patiënten opgenomen in het ziekenhuis of overleden is hoger dan het aantal opgenomen of overleden patiënten gemeld in de surveillance, omdat de surveillance gebaseerd is op de informatie op het moment van melding. Aan het RIVM wordt niet gemeld wie hersteld is.

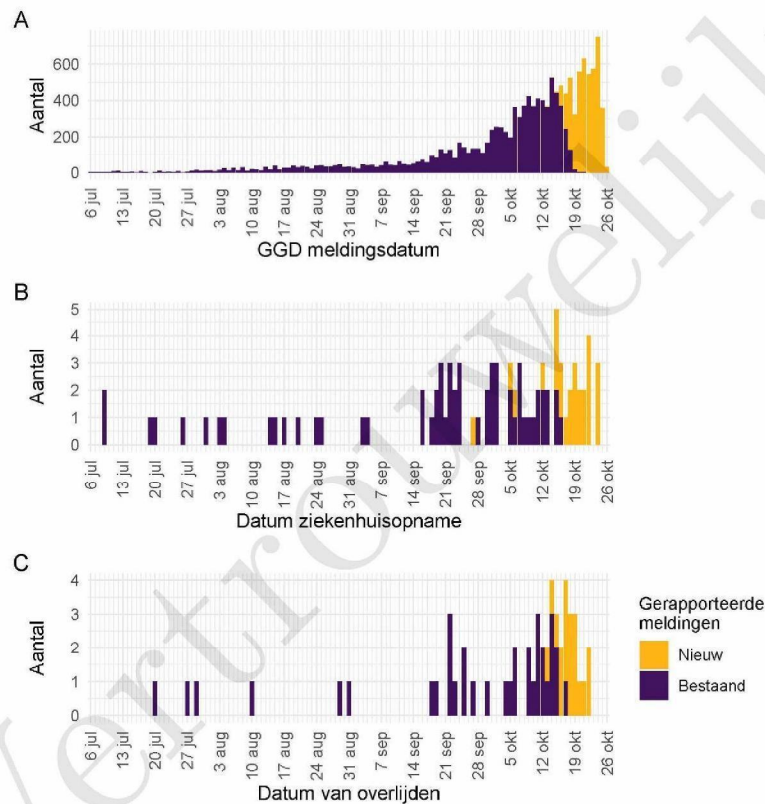
² Meldingen die tussen 19 oktober 10:00 en 26 oktober 10:00 aan het RIVM zijn gemeld. Dit betreft het aantal meldingen, opnames en overlijdens die in de afgelopen week nieuw aan het RIVM zijn gerapporteerd. Datum van melding aan de GGD, ziekenhuisopname of overlijden kan echter in een andere week vallen. Bij overige tabellen en figuren in dit rapport wordt de datum van melding, ziekenhuisopname of overlijden gebruikt. Deze cijfers zijn dus niet hetzelfde.

³ Meldingen die gewist of herzien zijn tussen 19 oktober 10:00 en 26 oktober 10:00. Behalve dat er nieuwe meldingen worden ontvangen, worden eerdere meldingen soms aangepast; de aantallen meldingen per dag kunnen daardoor variëren.

⁴ Het verschil tussen de cumulatieve meldingen t/m 26 oktober 10:00 ten opzichte van 19 oktober 10:00.

⁵ Voor 4 sterfgevallen is aangegeven dat COVID-19 niet de directe oorzaak van overlijden is.

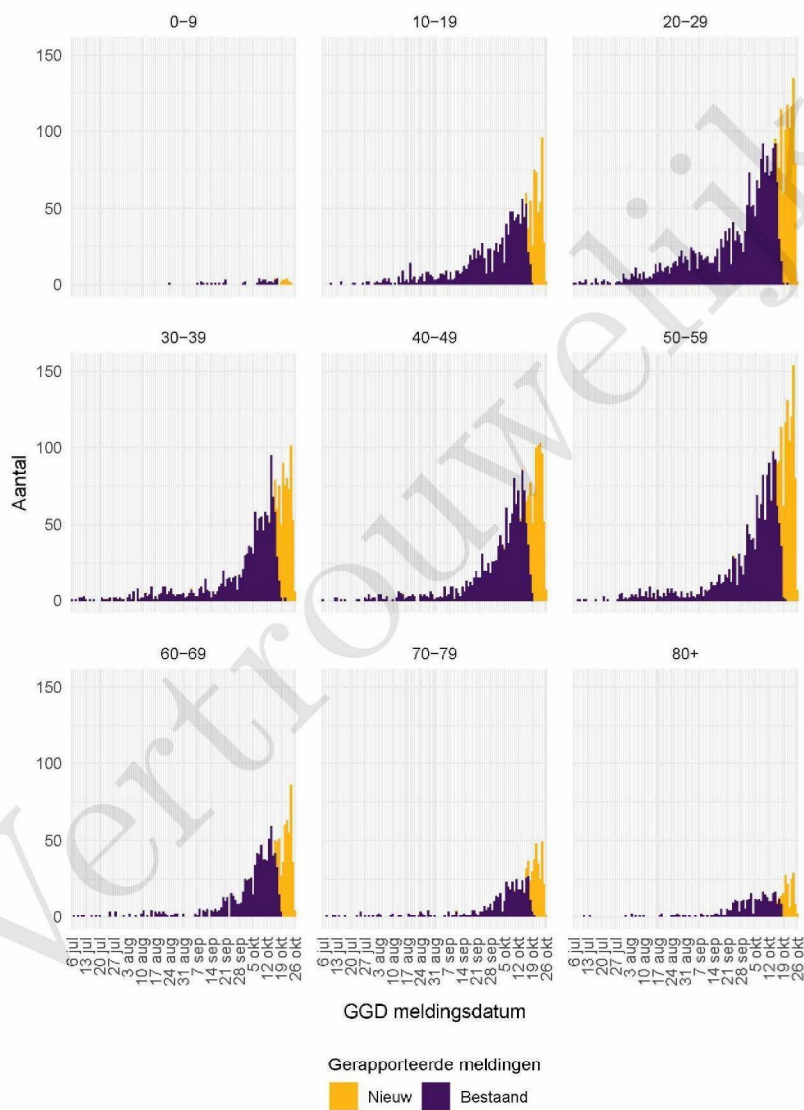
2 COVID-19 meldingen aan de GGD Hart voor Brabant vanaf 6 juli 2020



Figuur 1: Aantal aan de GGD gemelde COVID-19 patiënten vanaf 6 juli 2020. (A) Aantal aan de GGD gemelde COVID-19 patiënten, naar meldingsdatum. (B) Aantal aan de GGD gemelde in het ziekenhuis opgenomen COVID-19 patiënten, naar datum van ziekenhuisopname. (C) Aantal aan de GGD gemelde overleden COVID-19 patiënten, naar datum van overlijden.

Meldingen aan het RIVM van 6 juli t/m 19 oktober 10:00 uur zijn in deze grafieken weergegeven in paars. Meldingen van 19 oktober 10:01 uur t/m 26 oktober 10:00 uur zijn weergegeven in geel. Sinds 1 juni kan iedereen zich met klachten laten testen. Toch is het aannemelijk dat niet alle COVID-19 patiënten getest worden. De werkelijke aantallen in Nederland zijn daarom waarschijnlijk hoger dan de aantallen die hier weergegeven worden. Van enkele patiënten is de datum van opname en/of de datum van overlijden niet bekend. Deze kunnen daarom niet worden weergegeven in deze figuren. Een leeg figuur betekent dat er in de betreffende periode geen meldingen waren.

2 COVID-19 MELDINGEN AAN DE GGD HART VOOR BRABANT VANAF 6 JULI 2020



Figuur 2: Aantal aan de GGD gemelde COVID-19 patiënten vanaf 6 juli 2020, per leeftijdsgroep. Een leeg figuur betekent dat er in de betreffende periode geen meldingen waren.

3 Top vijf gemeenten in de afgelopen week

In de afgelopen week zijn binnen de veiligheidsregio('s) van GGD Hart voor Brabant het grootste aantal GGD-meldingen ontvangen van COVID-19 patiënten die woonachtig zijn in de onderstaande gemeentes. Dit kunnen dus ook meldingen betreffen van personen die bij een teststraat in een andere GGD-regio zijn getest.

Tabel 2: De vijf gemeenten met het grootste aantal aan de GGD gemelde COVID-19 patiënten in de afgelopen week ^{1,2}

Veiligheidsregio	Gemeente	Aantal meldingen per 100.000	Aantal meldingen	Bevolking 2020
Brabant-Noord	Haaren	528.9	76	14370
Midden- en West-Brabant	Hilvarenbeek	528.4	82	15518
Brabant-Noord	Grave	466.4	58	12436
Brabant-Noord	Cuijk	445.7	112	25130
Brabant-Noord	Landerd	419.6	66	15730

¹ Betreft het aantal COVID-19 patiënten met een datum van melding aan de GGD, opnamedatum of datum van overlijden in de periode van 19 oktober 10:01 t/m 26 oktober 10:00 uur.

² Sinds 1 juni kan iedereen met klachten zich laten testen. Toch is het aannemelijk dat niet alle COVID-19 patiënten getest worden. De werkelijke aantallen in Nederland zijn daarom waarschijnlijk hoger dan de aantallen die hier genoemd worden.

4 LEEFTIJDVERDELING EN MAN-VROUWVERDELING VAN BIJ GGD HART VOOR BRABANT
GEMELDE COVID-19 PATIËNTEN IN DE AFGELOPEN WEEK

4 Leeftijdverdeling en man-vrouwverdeling van bij GGD Hart voor
Brabant gemelde COVID-19 patiënten in de afgelopen week

Tabel 3: Leeftijdverdeling van aan de GGD gemelde COVID-19 patiënten, van in het ziekenhuis opgenomen COVID-19 patiënten en van overleden COVID-19 patiënten in de afgelopen week^{1,2}

Leeftijdsgroep	Totaal gemeld	%	Ziekenhuisopname	%	Overleden	%
Totaal gemeld	3761		14	7		
0-4	1	0.0	0	0.0	0	0.0
5-9	14	0.4	0	0.0	0	0.0
10-14	107	2.8	0	0.0	0	0.0
15-19	293	7.8	0	0.0	0	0.0
20-24	372	9.9	0	0.0	0	0.0
25-29	340	9.0	0	0.0	0	0.0
30-34	274	7.3	1	7.1	0	0.0
35-39	254	6.8	0	0.0	0	0.0
40-44	261	6.9	0	0.0	0	0.0
45-49	319	8.5	1	7.1	0	0.0
50-54	398	10.6	0	0.0	0	0.0
55-59	376	10.0	3	21.4	0	0.0
60-64	222	5.9	0	0.0	0	0.0
65-69	145	3.9	0	0.0	1	14.3
70-74	149	4.0	1	7.1	1	14.3
75-79	99	2.6	3	21.4	0	0.0
80-84	60	1.6	2	14.3	4	57.1
85-89	45	1.2	3	21.4	0	0.0
90-94	25	0.7	0	0.0	0	0.0
95+	6	0.2	0	0.0	1	14.3
Niet vermeld	1	0.0	0	0.0	0	0.0

¹ Betreft het aantal COVID-19 patiënten met een datum van melding aan de GGD, opnamedatum of datum van overlijden in de periode van 19 oktober 10:01 t/m 26 oktober 10:00 uur.

² Sinds 1 juni kan iedereen met klachten zich laten testen. Toch is het aannemelijk dat niet alle COVID-19 patiënten getest worden. De werkelijke aantallen in Nederland zijn daarom waarschijnlijk hoger dan de aantallen die hier genoemd worden. Het werkelijke aantal COVID-19 patiënten opgenomen in het ziekenhuis of overleden is hoger dan het aantal opgenomen of overleden patiënten gemeld in de surveillance, omdat de surveillance gebaseerd is op de informatie op het moment van melding. Aan het RIVM wordt niet gemeld wie hersteld is.

Tabel 4: Man-vrouwverdeling van aan de GGD gemelde COVID-19 patiënten, van in het ziekenhuis opgenomen COVID-19 patiënten en van overleden COVID-19 patiënten in de afgelopen week^{1,2}

Geslacht	Totaal gemeld	%	Ziekenhuisopname	%	Overleden	%
Totaal gemeld	3761		14	7		
Man	1737	46.2	11	78.6	4	57.1
Vrouw	2024	53.8	3	21.4	3	42.9
Niet vermeld	0	0.0	0	0.0	0	0.0

¹ Betreft het aantal COVID-19 patiënten met een datum van melding aan de GGD, opnamedatum of datum van overlijden in de periode van 19 oktober 10:01 t/m 26 oktober 10:00 uur.

² Sinds 1 juni kan iedereen met klachten zich laten testen. Toch is het aannemelijk dat niet alle COVID-19 patiënten getest worden. De werkelijke aantallen in Nederland zijn daarom waarschijnlijk hoger dan de aantallen die hier genoemd worden. Het werkelijke aantal COVID-19 patiënten opgenomen in het ziekenhuis of overleden is hoger dan het aantal opgenomen of overleden patiënten gemeld in de surveillance, omdat de surveillance gebaseerd is op de informatie op het moment van melding. Aan het RIVM wordt niet gemeld wie hersteld is.

5 REISHISTORIE VAN BIJ GGD HART VOOR BRABANT GEMELDE COVID-19 PATIËNTEN VANAF 6 JULI 2020 EN IN DE AFGELOPEN WEEK

5 Reishistorie van bij GGD Hart voor Brabant gemelde COVID-19 patiënten vanaf 6 juli 2020 en in de afgelopen week

Tabel 5: Aantal aan de GGD gemelde COVID-19 patiënten die in de 14 dagen voor aanvang van de ziekte in het buitenland zijn geweest¹

	Vanaf 6 juli		Afgelopen week ²	
	Aantal	%	Aantal	%
Totaal gemeld	13677		4455	
Reishistorie	577	4.2	45	1.0
Geen reishistorie	10041	73.4	2956	66.4
Niet vermeld	3059	22.4	1454	32.6

¹ Of een COVID-19 patiënt wel of geen reishistorie heeft, wordt vanaf 31 augustus 2020 bepaald door de volgende criteria: a) De patiënt heeft bij de GGD aangegeven een reishistorie te hebben en b) er zit maximaal 14 dagen tussen de terugkomst dag en de eerste ziektedag van de patiënt.

² Meldingen die tussen 19 oktober 10:00 en 26 oktober 10:00 aan het RIVM zijn gemeld.

Tabel 6: Aantal aan de GGD gemelde COVID-19 patiënten die in de 14 dagen voor aanvang van de ziekte in het buitenland zijn geweest naar verblijfplaats

Land van verblijf	Vanaf 6 juli		Afgelopen week ¹	
	Aantal	%	Aantal	%
Frankrijk	100	17.3	2	4.4
Spanje	87	15.1	0	0.0
Duitsland	86	14.9	7	15.6
België	77	13.3	13	28.9
Turkije	43	7.5	4	8.9
Griekenland	41	7.1	1	2.2
Italië	39	6.8	6	13.3
Hongarije	35	6.1	0	0.0
Polen	28	4.9	9	20.0
Oostenrijk	23	4.0	0	0.0
Malta	17	2.9	0	0.0
Luxemburg	13	2.3	0	0.0
Bulgarije	7	1.2	2	4.4
Curaçao	6	1.0	2	4.4
Roemenië	6	1.0	2	4.4
Overig	75	13.0	3	6.7

¹ Meldingen die tussen 19 oktober 10:00 en 26 oktober 10:00 aan het RIVM zijn gemeld.

6 BEROEP VAN BIJ GGD HART VOOR BRABANT GEMELDE COVID-19 PATIËNTEN VANAF 6 JULI 2020 EN IN DE AFGELOPEN WEEK

6 Beroep van bij GGD Hart voor Brabant gemelde COVID-19 patiënten vanaf 6 juli 2020 en in de afgelopen week

Tabel 7: Aantal aan de GGD gemelde COVID-19 patiënten naar beroep

Beroep	Vanaf 6 juli		Afgelopen week ¹	
	Aantal	%	Aantal	%
Totaal gemeld met beroep	13677		4455	
Afvalverwerking	6	0.0	3	0.1
Buitenland	2	0.0	0	0.0
Gezondheidsmedewerker	1385	10.1	367	8.2
Groenvoorziening	17	0.1	5	0.1
Horecamedewerker	353	2.6	55	1.2
Klinisch laboratorium	13	0.1	4	0.1
Landbouw	30	0.2	6	0.1
N.v.t. (kinderen, gepensioneerden, werkzoekenden)	2964	21.7	821	18.4
Onderwijs	698	5.1	187	4.2
Overige contactberoepen	466	3.4	110	2.5
Schoonmaakbranche	70	0.5	26	0.6
Seksindustrie	0	0.0	0	0.0
Transport	110	0.8	32	0.7
Werk met dieren of dierlijke producten	69	0.5	13	0.3
Onbekend	2747	20.1	1427	32.0
Andere sector	4747	34.7	1399	31.4

¹ Meldingen die tussen 19 oktober 10:00 en 26 oktober 10:00 aan het RIVM zijn gemeld.

7 *SETTING VAN MOGELIJKE BESMETTING VAN BIJ GGD HART VOOR BRABANT GEMELDE COVID-19 PATIËNTEN VANAF 6 JULI 2020 EN IN DE AFGELOPEN WEEK*

7 Setting van mogelijke besmetting van bij GGD Hart voor Brabant gemelde COVID-19 patiënten vanaf 6 juli 2020 en in de afgelopen week

In het brononderzoek door de GGD wordt bij COVID-19 patiënten nagegaan of er gerelateerde ziektegevallen zijn. Als dit het geval is wordt vermeld in welke setting de besmetting mogelijk heeft plaatsgevonden.

Tabel 8: Aantal aan de GGD gemelde COVID-19 patiënten naar aanwezigheid van gerelateerde ziektegevallen¹

Gerelateerde ziektegevallen aanwezig	Vanaf 6 juli		Afgelopen week ²	
	Aantal	%	Aantal	%
Totaal gemeld	13677		4455	
Ja, setting vermeld	4440	32.5	1093	24.5
Ja, setting niet vermeld	1187	8.7	400	9.0
Ja, setting onbekend	34	0.2	3	0.1
Nee	4936	36.1	1449	32.5
Niet vermeld	3080	22.5	1510	33.9

¹ Sinds 1 juni kan iedereen met klachten zich laten testen. Toch is het aannemelijk dat niet alle COVID-19 patiënten getest worden. De werkelijke aantallen in Nederland zijn daarom waarschijnlijk hoger dan de aantallen die hier genoemd worden.

² Meldingen die tussen 19 oktober 10:00 en 26 oktober 10:00 aan het RIVM zijn gemeld.

7 *SETTING VAN MOGELIJKE BESMETTING VAN BIJ GGD HART VOOR BRABANT GEMELDE COVID-19 PATIËNTEN VANAF 6 JULI 2020 EN IN DE AFGELOPEN WEEK*

Tabel 9: Vermelde mogelijke settings van besmetting van aan de GGD gemelde COVID-19 patiënten waarbij sprake is van gerelateerde gevallen^{1,2}

Setting	Vanaf 6 juli		Afgelopen week ³	
	Aantal	%	Aantal	%
Thuisituatie (huisgenoten)	2499	56.3	671	61.4
Overige familie	440	9.9	139	12.7
Partner, niet samenwonend ⁴	10	0.2	1	0.1
Kennissen en vrienden ⁴	264	5.9	64	5.9
Werk situatie	603	13.6	160	14.6
School en kinderopvang	157	3.5	38	3.5
Medereiziger / reis / vakantie ⁴	182	4.1	3	0.3
Vlucht ⁴	7	0.2	1	0.1
Horeca ⁵	181	4.1	16	1.5
Feest / verjaardag / borrel ⁴	78	1.8	7	0.6
Studentenvereniging/-activiteiten ⁴	91	2.0	0	0.0
Vrijtijdsbesteding, zoals sportclub	199	4.5	40	3.7
Religieuze bijeenkomsten	10	0.2	1	0.1
Koor	9	0.2	2	0.2
1e lijn gezondheidszorg / huisarts	14	0.3	5	0.5
2e lijn gezondheidszorg / ziekenhuis	40	0.9	14	1.3
Overige gezondheidszorg	30	0.7	7	0.6
Verpleeghuis	84	1.9	11	1.0
Woonzorgcentrum voor ouderen	72	1.6	8	0.7
Woonvoorziening voor verstandelijk beperkten	33	0.7	3	0.3
Woonvoorziening voor lichamelijk beperkten	8	0.2	2	0.2
Overige woonvoorziening	27	0.6	4	0.4
Dagopvang voor ouderen	14	0.3	1	0.1
Dagopvang voor verstandelijk beperkten	5	0.1	2	0.2
Dagopvang voor lichamelijk beperkten	0	0.0	0	0.0
Overige dagopvang	5	0.1	0	0.0
Hospice	1	0.0	0	0.0
Uitvaart ⁴	13	0.3	3	0.3
Overig	137	3.1	20	1.8

¹ Sinds 1 juni kan iedereen met klachten zich laten testen. Toch is het aannemelijk dat niet alle COVID-19 patiënten getest worden. De werkelijke aantallen in Nederland zijn daarom waarschijnlijk hoger dan de aantallen die hier genoemd worden.

² Per patiënt kunnen meerdere settings gerapporteerd zijn. De percentages in Tabel 9 worden berekend ten opzichte van het aantal patiënten waarbij sprake is van gerelateerde gevallen en tenminste één setting is vermeld (Tabel 8).

³ Meldingen die tussen 19 oktober 10:00 en 26 oktober 10:00 aan het RIVM zijn gemeld.

⁴ Tot 6 augustus werden deze settings geregistreerd als 'overige setting'. Vanaf 6 augustus is de GGD gevraagd deze overige settings nader te specificeren.

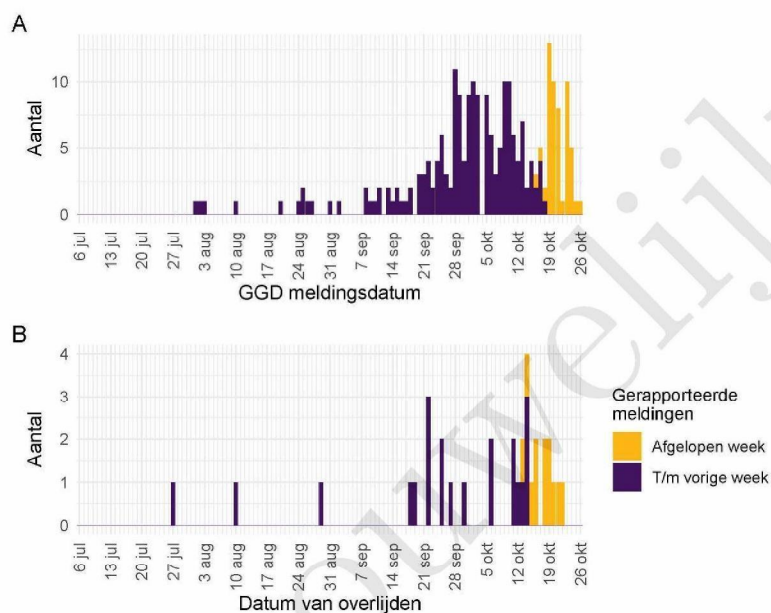
⁵ Vanaf 1 juli is deze setting gestructureerd nagevraagd.

8 Surveillance van COVID-19 in verpleeghuizen en woonzorgcentra vanaf 6 juli 2020

Vanaf 1 juli is gestructureerd nagevraagd of een persoon in een verpleeghuis of woonzorgcentrum woont. Vanaf 8 september wordt deze informatie gebruikt om het aantal COVID-19 patiënten woonachtig in een verpleeghuis of woonzorgcentrum, en het aantal bewoners met COVID-19 die overleden zijn, te monitoren.

Vertrouwelijk

8 SURVEILLANCE VAN COVID-19 IN VERPLEEGHUIZEN EN WOONZORGCENTRA VANAF 6 JULI 2020



Figuur 3: Aantal verpleeghuis- en woonzorgcentrumbewoners met COVID-19 gemeld aan de GGD vanaf 6 juli 2020¹. (A) Aantal gemelde verpleeghuis- en woonzorgcentrumbewoners, naar GGD meldingsdatum. (B) Aantal overleden verpleeghuis- en woonzorgcentrumbewoners, naar datum van overlijden.

¹ Vanaf 29 september is de definitie voor verpleeghuis- of woonzorgcentrumbewoner aangepast. Voorheen werd dit afgeleid uit een combinatie van woonlocatie en leeftijd (ouder dan 70) of doordat de GGD aangaf dat de besmetting in een verpleeghuis of woonzorgcentrum voor ouderen had plaats gevonden. Nu wordt door de GGD voor alle patiënten systematisch nagevraagd of zij bewoner zijn van een verpleeghuis of woonzorgcentrum voor ouderen. Indien onbekend is of een persoon in een verpleeghuis of woonzorgcentrum woont, wordt de oude definitie gebruikt. Deze definitieverandering -met terugwerkende kracht sinds 1 juli- geeft een correcter beeld van het werkelijk aantal besmette personen en locaties, dat lager is dan bij de oude definitie.

Meldingen aan het RIVM t/m 19 oktober 10:00 uur zijn in deze grafieken weergegeven in paars. Meldingen van 19 oktober 10:01 uur t/m 26 oktober 10:00 uur zijn weergegeven in geel. De werkelijke aantallen COVID-19 patiënten en overleden COVID-19 patiënten zijn hoger dan hier weergegeven omdat waarschijnlijk niet alle mogelijk besmette personen getest worden. Een leeg figuur betekent dat er in de betreffende periode geen meldingen waren.

9 Bron- en contactonderzoek van COVID-19 meldingen aan de GGD Hart voor Brabant

9.1 Resultaten uit bron- en contactonderzoek

Wanneer iemand besmet is met het nieuwe coronavirus start de GGD met bron- en contactonderzoek (BCO) volgens een landelijk protocol, met als doel om verdere verspreiding van het virus te voorkomen. Het contactonderzoek richt zich op personen met wie de besmette persoon de afgelopen tijd in contact is geweest. Nauwe contacten zijn mensen waarmee langer dan 15 minuten op minder dan 1,5 meter afstand contact is geweest tijdens de besmettelijke periode, waarbij onderscheid wordt gemaakt tussen huisgenoten en overige nauwe contacten. Andere (niet nauwe) contacten van de besmette persoon zijn mensen die langer dan 15 minuten met de persoon in dezelfde ruimte waren, maar waar wel 1,5 meter afstand was.

De GGD neemt contact op met de nauwe contacten van de besmette persoon en adviseert hen tot 10 dagen na het laatste contact met de besmette persoon thuis in quarantaine te blijven. De andere (niet nauwe) contacten krijgen een brief of e-mail. Contacten moeten zich bij de eerste klachten zo snel mogelijk laten testen. Nauwe contacten worden op individuele basis geregistreerd, indien zij gelinkt zijn aan meerdere besmette personen worden ze niet dubbel in de rapportage meegenomen. Niet nauwe contacten worden pas individueel geregistreerd als ze zich bij de GGD melden met klachten.

9 BRON- EN CONTACTONDERZOEK VAN COVID-19 MELDINGEN AAN DE GGD HART VOOR BRABANT

Tabel 10: Aantallen aan de GGD gemelde COVID-19 patiënten, aantallen gevonden in het kader van bron- en contactonderzoek en aantallen waarbij contactinventarisatie is uitgevoerd¹

Week	Nieuwe meldingen	Gevonden ihkv BCO ²		Contactinventarisatie uitgevoerd		Contactinventarisatie op tijd ³	
		Aantal	%	Aantal	%	Aantal	%
27	32	—	—	30	93.8	23	92.0
28	34	10	29.4	33	97.1	24	88.9
29	21	7	33.3	21	100.0	14	87.5
30	32	7	21.9	32	100.0	27	96.4
31	71	16	22.5	71	100.0	49	83.1
32	128	21	16.4	128	100.0	93	86.9
33	152	29	19.1	150	98.7	114	87.7
34	207	30	14.5	202	97.6	155	90.1
35	263	69	26.2	256	97.3	185	84.5
36	244	77	31.6	241	98.8	177	89.8
37	339	79	23.3	329	97.1	233	86.0
38	543	119	21.9	528	97.2	350	79.5
39	875	110	12.6	826	94.4	498	70.0
40	1384	122	8.8	1190	86.0	355	47.1
41	2441	101	4.1	2073	84.9	210	19.9
42	3182	106	3.3	2781	87.4	165	10.8
43	3730	81	2.2	2567	68.8	427	22.4

¹ Contactinventarisatie houdt in dat de GGD voor elke nieuwe COVID-19 melding in kaart brengt welke contacten deze patiënt heeft gehad tijdens de besmettelijke periode, die twee dagen voor de start van de klachten begint.

² Geen volledige gegevens over week 27.

³ Op tijd: contactinventarisatie 0-1 dag na datum melding index bij GGD. Sommige indexen hebben een datum contactinventarisatie vóór de datum dat de index gemeld is bij de GGD. Deze zijn geëxcludeerd.

9 BRON- EN CONTACTONDERZOEK VAN COVID-19 MELDINGEN AAN DE GGD HART VOOR BRABANT

Tabel 11: Resultaten uit het bron- en contactonderzoek van de bij de GGD gemelde COVID-19 patiënten¹

Soort contact ^{2,3}	Week-nummer ⁴	Contacten ⁵	Gemiddeld aantal contacten per nieuwe COVID-19 melding ⁶	Positief geteste contacten ⁷	% Positief geteste contacten ⁷	
Totaal	27	135	4.5	10	7.4	
	28	91	2.8	7	7.7	
	29	161	7.7	7	4.3	
	30	190	5.9	7	3.7	
	31	330	4.6	32	9.7	
	32	474	3.7	27	5.7	
	33	534	3.6	33	6.2	
	34	844	4.2	57	6.8	
	35	1003	3.9	63	6.3	
	36	1156	4.8	107	9.3	
	37	1303	4.0	131	10.1	
	38	1607	3.0	162	10.1	
	39	2271	2.7	148	6.5	
	40	1010	0.8	84	8.3	
	41	167	0.1	12	7.2	
	42	9	0.0	1	11.1	
	43	1	0.0	0	0.0	
	Huisgenoten	27	44	1.5	7	15.9
		28	33	1.0	0	0.0
		29	44	2.1	6	13.6
30		36	1.1	4	11.1	
31		96	1.4	16	16.7	
32		146	1.1	16	11.0	
33		180	1.2	18	10.0	
34		276	1.4	22	8.0	
35		385	1.5	35	9.1	
36		369	1.5	49	13.3	
37		485	1.5	61	12.6	
38		689	1.3	89	12.9	
39		991	1.2	103	10.4	
40		447	0.4	59	13.2	
41		97	0.0	11	11.3	
42		3	0.0	1	33.3	
43		1	0.0	0	0.0	
Overige nauwe contacten	27	89	3.0	3	3.4	
	28	58	1.8	7	12.1	
	29	117	5.6	1	0.9	
	30	150	4.7	2	1.3	
	31	233	3.3	15	6.4	
	32	327	2.6	11	3.4	
	33	353	2.4	15	4.2	
	34	566	2.8	35	6.2	
	35	616	2.4	28	4.5	
	36	785	3.3	58	7.4	
	37	816	2.5	70	8.6	
	38	918	1.7	73	8.0	
	39	1279	1.5	45	3.5	
40	562	0.5	25	4.4		
41	70	0.0	1	1.4		
42	6	0.0	0	0.0		
43	0	0.0	0	0.0		

¹ Vanwege onvolledige registratie bij een aantal GGD'en in week 32, 33, 34 en 38 zijn de gegevens over deze weken mogelijk niet volledig.

9 BRON- EN CONTACTONDERZOEK VAN COVID-19 MELDINGEN AAN DE GGD HART VOOR BRABANT

Tabel 12: Resultaten uit het bron- en contactonderzoek onder niet nauwe contacten van de bij de GGD gemelde COVID-19 patiënten¹

Soort contact	Week-nummer ²	Contacten	Gemiddeld aantal contacten per nieuwe COVID-19 melding ³
Niet nauwe contacten	27	457	15.2
	28	176	5.3
	29	468	22.3
	30	606	18.9
	31	2366	33.3
	32	2626	20.5
	33	6158	41.1
	34	8295	41.1
	35	8006	31.3
	36	6208	25.8
	37	8376	25.5
	38	11847	22.4
	39	16630	20.1
	40	11945	10.0
	41	8749	4.2
	42	7358	2.6
	43	7395	2.9

¹ Het weeknummer is gebaseerd op de datum van registratie bij de GGD.

² Hierbij worden alleen de nieuwe COVID-19 meldingen meegenomen waarvoor contactinventarisatie is uitgevoerd, zie Tabel 10.

³ In verband met de monitorperiode van 10 dagen zijn de gegevens over het aantal en percentage positief geteste contacten niet volledig voor de meest recente periode.

9 BRON- EN CONTACTONDERZOEK VAN COVID-19 MELDINGEN AAN DE GGD HART VOOR BRABANT

Tabel 13: Resultaten uit het bron- en contactonderzoek onder niet nauwe contacten van de bij de GGD gemelde COVID-19 patiënten¹, in Nederland

Soort contact	Weeknummer ²	Contacten	Gemiddeld aantal contacten per nieuwe COVID-19 melding ³
Niet nauwe contacten	27	2571	6.4
	28	2933	6.7
	29	5323	5.8
	30	7306	5.8
	31	12352	5.4
	32	17952	5.0
	33	18137	4.7
	34	19704	5.7
	35	23694	6.9
	36	28995	6.1
	37	48376	6.3

¹ Vanwege onvolledige registratie bij een aantal GGD'en in week 32, 33 en 34 zijn de gegevens over deze weken niet volledig en worden gegevens na week 37 niet weergegeven.

² Het weeknummer is gebaseerd op de datum van registratie bij de GGD.

³ Hierbij worden alleen de nieuwe COVID-19 meldingen meegenomen waarvoor contactinventarisatie is uitgevoerd, zie Tabel 10.

⁴ In verband met de monitorperiode van 10 dagen zijn de gegevens over het aantal en percentage positief geteste contacten niet volledig voor de meest recente periode.

9 BRON- EN CONTACTONDERZOEK VAN COVID-19 MELDINGEN AAN DE GGD HART VOOR BRABANT

Tabel 14: Indicatoren van tijdigheid van het bron- en contactonderzoek van de bij de GGD gemelde COVID-19 patiënten, in Nederland

Soort contact ^{1,2}	Weeknummer	Contacten ³	Bereikt	% Bereikt	Op tijd bereikt ⁴	% Op tijd bereikt	Bereikt binnen 5 dagen na 1e ZD index ⁵	% Bereikt binnen 5 dagen na 1e ZD index	
Totaal	27	1547	1478	95.5	929	80.4	580	47.2	
	28	1694	1601	94.5	861	78.2	741	59.4	
	29	3276	3166	96.6	1826	81.4	1461	58.7	
	30	4129	3957	95.8	2528	83.1	1806	56.2	
	31	6298	6069	96.4	3733	81.0	2683	54.5	
	32	7027	6535	93.0	4223	78.2	2974	54.9	
	33	7502	7101	94.7	4368	79.8	3137	56.1	
	34	8824	8224	93.2	4967	79.8	3653	56.2	
	35	10275	9625	93.7	6287	84.6	4913	63.6	
	36	13741	12977	94.4	8121	83.9	6309	61.3	
	37	17051	15546	91.2	10102	80.6	6993	54.1	
	Huisgenoten	27	614	587	95.6	390	75.7	248	48.1
		28	615	602	97.9	378	75.9	254	49.3
		29	1210	1177	97.3	687	76.1	543	55.1
30		1545	1481	95.9	960	77.9	642	50.1	
31		2416	2333	96.6	1548	80.2	1046	52.5	
32		2746	2535	92.3	1688	77.4	1118	53.0	
33		2704	2554	94.5	1705	77.6	1232	56.8	
34		3492	3257	93.3	2119	79.2	1477	54.9	
35		4140	3876	93.6	2622	82.0	1953	60.2	
36		5818	5513	94.8	3675	83.3	2844	61.4	
37		7662	7165	93.5	4767	80.6	3300	53.8	
Overige nauwe contacten		27	910	878	96.5	538	84.7	332	47.0
		28	1066	997	93.5	483	80.1	486	66.4
		29	2050	1979	96.5	1133	85.1	917	61.2
	30	2562	2463	96.1	1566	86.9	1163	60.3	
	31	3865	3725	96.4	2181	81.6	1634	55.9	
	32	4261	3982	93.5	2527	78.8	1850	56.2	
	33	4764	4522	94.9	2649	81.1	1900	55.7	
	34	5287	4937	93.4	2840	80.3	2169	57.1	
	35	6104	5734	93.9	3659	86.6	2957	66.2	
	36	7846	7409	94.4	4428	84.4	3460	61.2	
37	9269	8346	90.0	5328	80.6	3687	54.3		

¹ Andere, niet nauwe contacten zijn niet meegenomen in Totaal.

² Van enkele nauwe contacten is niet bekend wat voor soort contact ze zijn.

³ Het betreft alleen contacten die op individuele basis geregistreerd zijn door de GGD. Vanwege onvolledige registratie bij een aantal GGD'en in week 32, 33 en 34 zijn de gegevens over aantal contacten over deze weken niet volledig en worden na week 37 niet weergegeven.

⁴ Op tijd: startdatum monitoring binnen 2 dagen na datum melding index bij GGD. Sommige contacten hebben een startdatum monitoring vóór de datum dat de index gemeld is bij de GGD. Deze zijn geëxcludeerd.

⁵ Sommige contacten hebben een startdatum monitoring vóór de eerste ziektedag van de index case. Deze zijn geëxcludeerd.

9 BRON- EN CONTACTONDERZOEK VAN COVID-19 MELDINGEN AAN DE GGD HART VOOR BRABANT

Tabel 15: Indicatoren van tijdigheid van het bron- en contactonderzoek van de bij de GGD gemelde COVID-19 patiënten

Soort contact ^{1,2}	Weeknummer	Contacten ³	Bereikt	% Bereikt	Op tijd bereikt ⁴	% Op tijd bereikt	Bereikt binnen 5 dagen na 1e ZD index ⁵	% Bereikt binnen 5 dagen na 1e ZD index	
Totaal	27	135	125	92.6	92	80.7	60	51.3	
	28	91	91	100.0	59	78.7	35	44.9	
	29	161	160	99.4	127	95.5	79	63.7	
	30	190	170	89.5	131	84.5	77	48.7	
	31	330	325	98.5	236	85.8	163	56.4	
	32	474	468	98.7	360	84.1	260	58.4	
	33	534	526	98.5	415	86.3	276	55.8	
	34	844	827	98.0	646	87.5	421	56.4	
	35	1003	969	96.6	761	91.4	670	74.1	
	36	1156	1080	93.4	864	89.8	641	64.9	
	37	1303	1282	98.4	1063	95.9	793	67.2	
	38	1607	1549	96.4	1339	94.2	681	46.3	
	39	2271	695	30.6	483	86.7	244	44.6	
	40	1010	819	81.1	729	94.6	272	36.1	
	41	167	107	64.1	69	78.4	43	52.4	
	42	9	1	11.1	0	0.0	0	0.0	
	43	1	1	100.0	0	0.0	0	0.0	
	Huisgenoten	27	44	39	88.6	21	60.0	13	36.1
		28	33	33	100.0	20	66.7	14	48.3
		29	44	44	100.0	32	88.9	18	62.1
		30	36	33	91.7	26	83.9	15	48.4
31		96	94	97.9	59	72.0	36	42.9	
32		146	144	98.6	109	90.1	85	64.4	
33		180	178	98.9	122	78.2	78	47.6	
34		276	272	98.6	214	87.3	142	57.0	
35		385	372	96.6	288	87.3	253	71.1	
36		369	355	96.2	277	89.1	227	72.1	
37		485	473	97.5	387	95.6	270	63.1	
38		689	669	97.1	578	94.3	340	53.2	
39		991	316	31.9	194	85.5	102	45.1	
40		447	342	76.5	290	93.5	131	42.1	
41		97	54	55.7	33	82.5	18	48.6	
42	3	1	33.3	0	0.0	0	0.0		
43	1	1	100.0	0	0.0	0	0.0		
Overige nauwe contacten	27	89	86	96.6	71	89.9	47	58.0	
	28	58	58	100.0	39	86.7	21	42.9	
	29	117	116	99.1	95	97.9	61	64.2	
	30	150	133	88.7	104	86.0	62	50.0	
	31	233	230	98.7	177	91.7	127	62.0	
	32	327	323	98.8	251	82.0	175	56.1	
	33	353	347	98.3	292	90.1	197	59.7	
	34	566	553	97.7	430	87.6	278	56.2	
	35	616	595	96.6	472	94.0	416	76.2	
	36	785	725	92.4	587	90.2	414	61.6	
	37	816	807	98.9	675	96.3	522	69.6	
	38	918	880	95.9	761	94.2	341	41.0	
	39	1279	379	29.6	289	87.6	142	44.2	
	40	562	476	84.7	438	95.2	141	31.9	
	41	70	53	75.7	36	75.0	25	55.6	
42	6	0	0.0	0	0.0	0	0.0		

¹ Andere, niet nauwe contacten zijn niet meegenomen in totaal voor Brabant 26-10-2020. Bron: RIVM

² Van enkele nauwe contacten is niet bekend wat voor soort contact ze zijn.

³ Het betreft alleen contacten die op individuele basis geregistreerd zijn door de GGD.

10 SARS-CoV-2 testen afgenomen door de GGD Hart voor Brabant vanaf 1 juni

Vanaf 1 juni kunnen alle personen met klachten passend bij SARS-CoV-2 infectie (COVID-19) zich laten testen door de GGD, bijvoorbeeld in de teststraten. Voor 1 juni is in alle GGD regio's het afspraken- en uitslagensysteem CoronIT geïmplementeerd. Onderstaande rapportage is gebaseerd op CoronIT data van voorbije volledige kalenderweken vanaf 1 juni 2020, geëxporteerd op 25 oktober 2020. Totale aantallen uitslagen zijn gebaseerd op alleen positieve en negatieve uitslagen, testen met uitslag heranalyse of onbeoordeelbaar zijn geëxcludeerd. Omdat alleen geboortjaar beschikbaar is om de leeftijd van patiënten te bepalen, is 2020 minus het geboortjaar gebruikt om de leeftijd toe te kennen. Dit betekent dat ongeveer de helft van de patiënten een jaar te oud is ingeschat.

Tabel 16: Aantal testen uitgevoerd door de GGD, met bekende uitslag

Weeknummer	Totaal aantal testen met uitslag	Aantal positief	Percentage positief
23	3213	70	2.2
24	3826	54	1.4
25	4126	44	1.1
26	3621	30	0.8
27	3906	31	0.8
28	4310	26	0.6
29	5305	26	0.5
30	6505	31	0.5
31	5642	66	1.2
32	5408	120	2.2
33	5618	149	2.7
34	8363	227	2.7
35	9870	228	2.3
36	11780	257	2.2
37	12854	315	2.5
38	12795	541	4.2
39	12597	720	5.7
40	13334	1207	9.1
41	16949	2309	13.6
42	18629	2821	15.1
43 ¹	17255	3364	19.5
Totaal	185906	12636	6.8

¹ De gegevens van week 43 zijn nog niet volledig.

10 SARS-COV-2 TESTEN AFGENOMEN DOOR DE GGD HART VOOR BRABANT VANAF 1 JUNI

Tabel 17: Aantal testen en percentage positief per doelgroep uitgevoerd door de GGD.

Groep	Vanaf 1 juni			Afgelopen kalender week ¹		
	Aantal positief	Aantal getest	Percentage positief	Aantal positief	Aantal getest	Percentage positief
Kinderen 0-3 jaar	4	308	1.3	1	13	7.7
Kinderen 4-11 jaar	102	4707	2.2	34	142	23.9
Kinderen 12-17 jaar	853	18332	4.7	213	848	25.1
Zorgmedewerkers	826	13100	6.3	253	1570	16.1
Onderwijs/kinderopvang	670	11547	5.8	184	1041	17.7
Mantelzorgers	42	524	8.0	9	69	13.0
Horeca	309	3523	8.8	55	277	19.9
Handhaving	90	1202	7.5	25	138	18.1
Contactberoep	1717	21750	7.9	439	2512	17.5
Overig/onbekend	7847	110174	7.1	2132	10600	20.1
Getest ihkv BCO ²	176	739	23.8	19	45	42.2
Totaal	12636	185906	6.8	3364	17255	19.5

¹ Van 19 oktober tot en met 25 oktober.

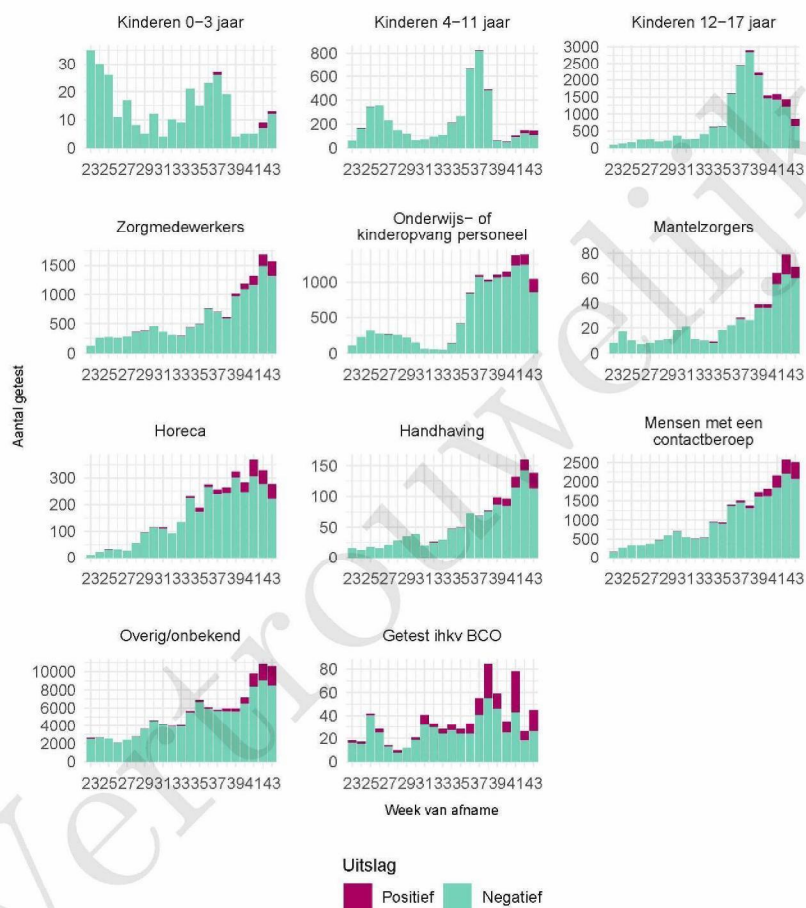
² Voor deze personen is geregistreerd dat zij getest zijn in het kader van bron- en contactonderzoek (BCO). Het werkelijk aantal geteste personen vanwege BCO is waarschijnlijk hoger.

Tabel 18: Het aantal testen afgenomen bij **volwassenen**, die niet in het kader van bron- en contactonderzoek zijn afgenomen, en waarbij geen beroepsuitvoering in de twee weken voor de test is gespecificeerd in CoronIT.

Weeknummer	Totaal aantal afspraken	Aantal afspraken zonder doelgroep informatie	Percentage zonder doelgroep informatie
23	3203	2397	74.8
24	3963	2389	60.3
25	3628	1866	51.4
26	2977	1327	44.6
27	3117	1506	48.3
28	3433	1622	47.2
29	4241	2081	49.1
30	4546	2422	53.3
31	4703	2706	57.5
32	5139	3034	59.0
33	5387	3108	57.7
34	6450	3629	56.3
35	9064	5247	57.9
36	10130	3821	37.7
37	9884	3495	35.4
38	7051	3158	44.8
39	8766	3139	35.8
40	11783	4842	41.1
41	14489	5870	40.5
42	17235	6645	38.6
43 ¹	18992	7455	39.3
Totaal	158181	71759	45.4

¹ De gegevens van week 43 zijn nog niet volledig.

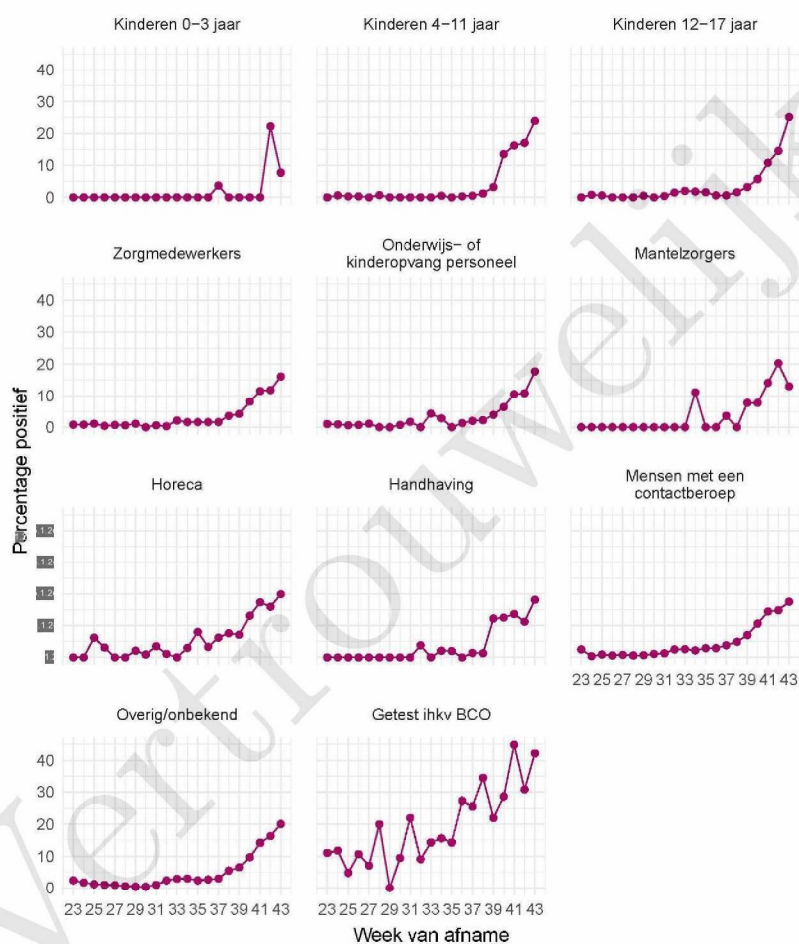
10 SARS-COV-2 TESTEN AFGENOMEN DOOR DE GGD HART VOOR BRABANT VANAF 1 JUNI



Figuur 4: Aantal positieve en negatieve testen per week en per doelgroep vanaf 1 juni¹. NB: De reikwijdtes van de y-assen verschillen.

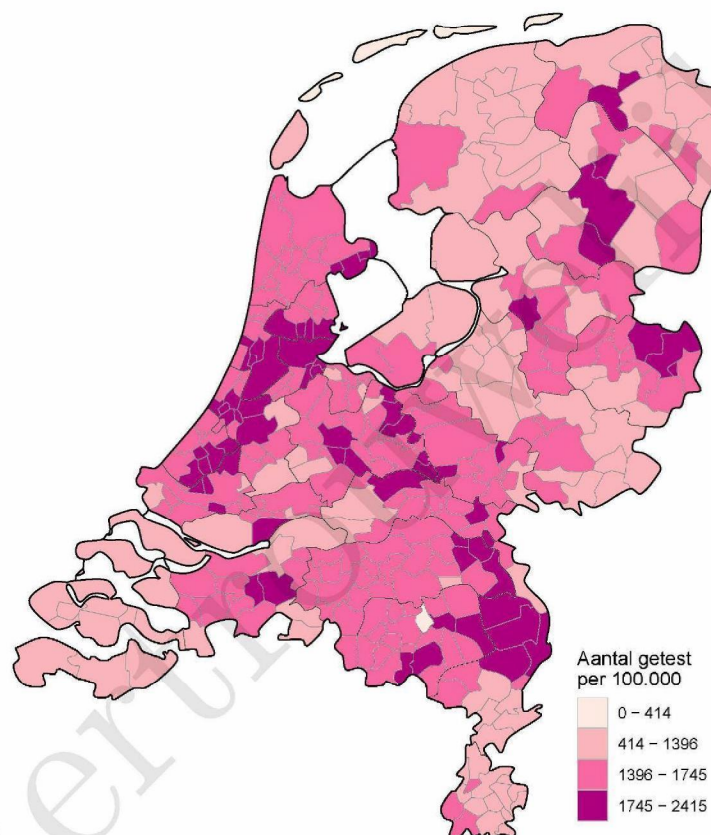
¹ Vanaf 19 september is het testbeleid voor kleine kinderen (0 tot 4 jaar) en kinderen die op de basisschool zitten veranderd. Een leeg figuur betekent dat er in de betreffende periode geen meldingen waren.

10 SARS-COV-2 TESTEN AFGENOMEN DOOR DE GGD HART VOOR BRABANT VANAF 1 JUNI



Figuur 5: Percentage positieve testen per doelgroep en per kalenderweek vanaf 1 juni¹.

¹ Vanaf 19 september is het testbeleid voor kleine kinderen (0 tot 4 jaar) en kinderen die op de basisschool zitten veranderd. Een leeg figuur betekent dat er in de betreffende periode geen meldingen waren.



Figuur 6: Aantal testen per 100.000 inwoners per GGD regio waar de patiënt woont in de afgelopen kalenderweek (van 19 oktober tot en met 25 oktober). De grijze lijnen geven de grenzen van de GGD-regio's weer.

10 SARS-COV-2 TESTEN AFGENOMEN DOOR DE GGD HART VOOR BRABANT VANAF 1 JUNI

Tabel 19: Aantal positieve en negatieve testen vanaf 1 juni per leeftijdsgroep en geslacht.

Leeftijdsgroep	Mannen			Vrouwen		
	Aantal positief	Aantal getest	Percentage positief	Aantal positief	Aantal getest	Percentage positief
0-4	4	246	1.6	2	180	1.1
5-9	18	1228	1.5	24	1072	2.2
10-14	185	5384	3.4	172	4605	3.7
15-19	549	8408	6.5	620	9156	6.8
20-24	799	8420	9.5	861	10540	8.2
25-29	631	7509	8.4	601	10140	5.9
30-34	490	7650	6.4	514	11225	4.6
35-39	423	7330	5.8	410	10397	3.9
40-44	389	6295	6.2	480	8846	5.4
45-49	458	5598	8.2	586	7629	7.7
50-54	597	5392	11.1	646	7276	8.9
55-59	530	4913	10.8	543	6588	8.2
60-64	404	4364	9.3	357	5871	6.1
65-69	208	3439	6.0	225	4114	5.5
70-74	187	2620	7.1	188	2650	7.1
75-79	97	1390	7.0	103	1453	7.1
80-84	52	701	7.4	61	773	7.9
85-89	19	255	7.5	39	381	10.2
90-94	3	69	4.3	5	110	4.5
95+	5	16	31.2	5	34	14.7
Niet vermeld	0	0	0.0	0	0	0.0
Totaal	6048	81227	7.4	6442	103040	6.3

10 SARS-COV-2 TESTEN AFGENOMEN DOOR DE GGD HART VOOR BRABANT VANAF 1 JUNI

Tabel 20: Aantal testen afgenomen op de GGD testlocaties per week van de afspraak.

Afnamelocatie	Afspraak week	Aantal getest
~	23	0
	24	0
	25	0
	26	0
	27	0
	28	0
	29	0
	30	0
	31	0
	32	0
	33	0
	34	0
	35	0
	36	0
	37	0
	38	0
	39	0
	40	0
	41	2
	42	4
	43	4
GGD Den Bosch - Thuisbemonstering	23	62
	24	43
	25	40
	26	27
	27	55
	28	63
	29	62
	30	79
	31	58
	32	59
	33	43
GGD Rosmalen - Kinderstraat (0-6jr)	34	65
	35	61
	36	93
	37	75
	38	71
	39	94
	40	118
	41	132
	42	150
	43	169
	23	0
24	0	
25	0	

10 SARS-COV-2 TESTEN AFGENOMEN DOOR DE GGD HART VOOR BRABANT VANAF 1 JUNI

Tabel 20: Aantal testen afgenomen op de GGD testlocaties per week van de afspraak.
(continued)

Afnamelocatie	Afspraak week	Aantal getest
	26	0
	27	0
	28	0
	29	0
	30	0
	31	0
	32	0
	33	0
	34	0
	35	0
	5.1.2e	
	5.1.2e	
	37	137
	39	0
	40	0
	41	0
	42	0
	43	0
GGD Tilburg - Kinderstraat (0-6jr)	23	0
	24	0
	25	0
	26	0
	27	0
	28	0
	29	0
	30	0
	31	0
	32	0
	33	0
	34	0
	5.1.2e	
	5.1.2e	
	37	72
	38	178
	39	0
	40	8
	41	0
	42	0
	43	0
GGD Uden - Kinderstraat (0-6jr)	23	0
	24	0
	25	0
	26	0
	27	0

10 SARS-COV-2 TESTEN AFGENOMEN DOOR DE GGD HART VOOR BRABANT VANAF 1 JUNI

Tabel 20: Aantal testen afgenomen op de GGD testlocaties per week van de afspraak.
(continued)

Afnamelocatie	Afspraak week	Aantal getest
	28	0
	29	0
	30	0
	31	0
	32	0
	33	0
	34	0
	35	0
	5.1.20	0
	5.1.20	0
	1.2	155
	30	0
	40	20
	41	0
	42	0
	43	0
NB D Cuijk - Grotestraat 95	23	0
	24	0
	25	0
	26	0
	27	0
	28	0
	29	0
	30	0
	31	0
	32	0
	33	0
	34	0
	35	0
	36	0
	37	0
	38	0
	39	0
	40	0
	41	0
	42	0
	43	2781
NB D Rosmalen - Vliertwijksestraat 36a	23	1321
	24	1574
	25	1525
	26	1412
	27	1379
	28	1507
	29	1818

10 SARS-COV-2 TESTEN AFGENOMEN DOOR DE GGD HART VOOR BRABANT VANAF 1 JUNI

Tabel 20: Aantal testen afgenomen op de GGD testlocaties per week van de afspraak.
(continued)

Afnamelocatie	Afspraak week	Aantal getest
	30	2058
	31	1741
	32	1848
	33	2204
	34	2861
	35	3808
	36	4852
	37	5163
	38	3237
	39	3087
	40	3380
	41	5064
	42	5810
	43	5537
NB D Tilburg - Burgermeester Damstraat	23	0
	24	0
	25	0
	26	0
	27	0
	28	0
	29	0
	30	0
	31	1881
	32	2112
	33	2105
	34	2380
	35	3636
	36	3836
	37	3712
	38	2542
	39	3389
	40	4236
	41	3990
	42	4292
	43	4116
NB D Tilburg - Burgermeester Damstraat 7	23	756
	24	998
	25	1102
	26	998
	27	1086
	28	1293
	29	1378
	30	1412
	31	0

10 SARS-COV-2 TESTEN AFGENOMEN DOOR DE GGD HART VOOR BRABANT VANAF 1 JUNI

Tabel 20: Aantal testen afgenomen op de GGD testlocaties per week van de afspraak.
(continued)

Afnamelocatie	Afspraak week	Aantal getest
	32	0
	33	0
	34	0
	35	0
	36	0
	37	0
	38	0
	39	0
	40	0
	41	0
	42	0
	43	0
NB D Uden - Zadelmakersstraat 12	23	0
	24	0
	25	0
	26	0
	27	0
	28	838
	29	1228
	30	1311
	31	1311
	32	1487
	33	1585
	34	1939
	35	2566
	36	3871
	37	4136
	38	3270
	39	3114
	40	3457
	41	4875
	42	5770
	43	5407
NB D Uden - Zadelmakersstraat 12 (10 navigeren)	23	1246
	24	1663
	25	1508
	26	1130
	27	1037
	28	0
	29	0
	30	0
	31	0
	32	0
	33	0

10 SARS-COV-2 TESTEN AFGENOMEN DOOR DE GGD HART VOOR BRABANT VANAF 1 JUNI

Tabel 20: Aantal testen afgenomen op de GGD testlocaties per week van de afspraak.
(continued)

Afnamelocatie	Afspraak week	Aantal getest
	34	0
	35	0
	36	0
	37	0
	38	0
	39	0
	40	0
	41	0
	42	0
	43	0
PRIO NB D Cuijk - Grotestraat 95	23	0
	24	0
	25	0
	26	0
	27	0
	28	0
	29	0
	30	0
	31	0
	32	0
	33	0
	34	0
	35	0
	36	0
	37	0
	38	0
	39	0
	40	0
	41	0
	42	0
	43	106
PRIO NB D Rosmalen - Vliertwijkstraat 36a	23	0
	24	0
	25	0
	26	0
	27	0
	28	0
	29	0
	30	0
	31	0
	32	0
	33	0
	34	0
	35	0

10 SARS-COV-2 TESTEN AFGENOMEN DOOR DE GGD HART VOOR BRABANT VANAF 1 JUNI

Tabel 20: Aantal testen afgenomen op de GGD testlocaties per week van de afspraak.
(continued)

Afamelocatie	Afspraak week	Aantal getest
	36	0
	5.1.2e	
	5.1.2e	
	5.1.2e	
	40	800
	41	783
	42	1070
	43	815
PRIO NB D Tilburg - Burgermeester Damstraat	23	0
	24	0
	25	0
	26	0
	27	0
	28	0
	29	0
	30	0
	31	0
	32	0
	33	0
	34	0
	35	0
	36	0
	5.1.2e	
	5.1.2e	
	5.1.2e	
	40	600
	41	562
	42	710
	43	639
PRIO NB D Uden - Zadelmakersstraat 12	23	0
	24	0
	25	0
	26	0
	27	0
	28	0
	29	0
	30	0
	31	0
	32	0
	33	0
	34	0
	35	0
	36	0
	37	0

10 SARS-COV-2 TESTEN AFGENOMEN DOOR DE GGD HART VOOR BRABANT VANAF 1 JUNITabel 20: Aantal testen afgenomen op de GGD testlocaties per week van de afspraak.
(continued)

Afnamelocatie	Afspraak week	Aantal getest
	38	38
	39	405
	40	769
	41	773
	42	1029
	43	613

Vertrouwelijk

11 Vergelijking met landelijke situatie

Tabel 21: Aantal meldingen van de afgelopen en vorige week

Veiligheidsregio	Aantal meldingen afgelopen week	Aantal meldingen per 100000 afgelopen week	Aantal meldingen vorige week	Aantal meldingen per 100000 vorige week
Nederland-totaal	65417	375.8	54754	314.5
Rotterdam-Rijnmond	7569	571.9	6389	482.8
Amsterdam-Amstelland	5766	538.6	5299	495.0
Zuid-Holland-Zuid	2434	529.9	1550	337.4
Twente	3298	522.6	2288	362.6
Haaglanden	5402	483.6	4333	387.9
Zaanstreek-Waterland	1572	463.5	1192	351.4
Hollands-Midden	3707	458.3	2999	370.8
Utrecht	5909	436.1	5409	399.2
Midden- en West-Brabant	4612	412.1	3665	327.5
Brabant-Zuidoost	3201	410.1	2656	340.2
Brabant-Noord	2710	408.6	1805	272.1
Gooi en Vechtstreek	990	385.1	841	327.1
Kennemerland	1920	349.1	1707	310.4
Limburg-Noord	1693	325.6	1321	254.0
Gelderland-Midden	2165	310.8	1851	265.7
Gelderland-Zuid	1737	309.3	1593	283.7
Flevoland	1280	302.6	946	223.6
Noord-Holland-Noord	1848	278.8	1450	218.8
IJsselland	1340	252.2	1065	200.4
Noord- en Oost-Gelderland	1698	205.1	1635	197.5
Drenthe	1007	204.0	1152	233.3
Limburg-Zuid	1175	196.8	814	136.3
Fryslân	1048	161.2	1088	167.4
Groningen	800	136.5	1179	201.2
Zeeland	500	130.4	498	129.9

11 VERGELIJKING MET LANDELIJKE SITUATIE

Tabel 22: Leeftijdverdeling van de GGD t.o.v. leeftijdsverdeling Nederland over de afgelopen week

Leeftijdsgroep	Totaal gemeld GGD	% GGD	Totaal gemeld Nederland	% Nederland
Totaal gemeld	3761		59636	
0-4	1	0.0	80	0.1
5-9	14	0.4	328	0.6
10-14	107	2.8	1709	2.9
15-19	293	7.8	4865	8.2
20-24	372	9.9	6038	10.1
25-29	340	9.0	5413	9.1
30-34	274	7.3	4751	8.0
35-39	254	6.8	4302	7.2
40-44	261	6.9	4389	7.4
45-49	319	8.5	5073	8.5
50-54	398	10.6	5767	9.7
55-59	376	10.0	5041	8.5
60-64	222	5.9	3599	6.0
65-69	145	3.9	2335	3.9
70-74	149	4.0	1961	3.3
75-79	99	2.6	1382	2.3
80-84	60	1.6	1130	1.9
85-89	45	1.2	841	1.4
90-94	25	0.7	447	0.7
95+	6	0.2	151	0.3
Niet vermeld	1	0.0	34	0.1

11 VERGELIJKING MET LANDELIJKE SITUATIE

Tabel 23: Top 10 settings¹ van de GGD t.o.v. de settings-aantallen in Nederland over de afgelopen week

Setting	Aantal Nederland	% Nederland	Aantal GGD	% GGD
Thuisituatie (huisgenoten)	10394	62.8	671	61.4
Werksituatie	2074	12.5	160	14.6
Overige familie	1906	11.5	139	12.7
Kennissen en vrienden	695	4.2	64	5.9
Vrijtijdsbesteding, zoals sportclub	363	2.2	40	3.7
School en kinderopvang	531	3.2	38	3.5
Overig	247	1.5	20	1.8
Horeca	174	1.1	16	1.5
2e lijn gezondheidszorg / ziekenhuis	226	1.4	14	1.3
Verpleeghuis	333	2.0	11	1.0

¹ Alleen settings waarvan er minstens 1 aantal bekend is, worden gepresenteerd.